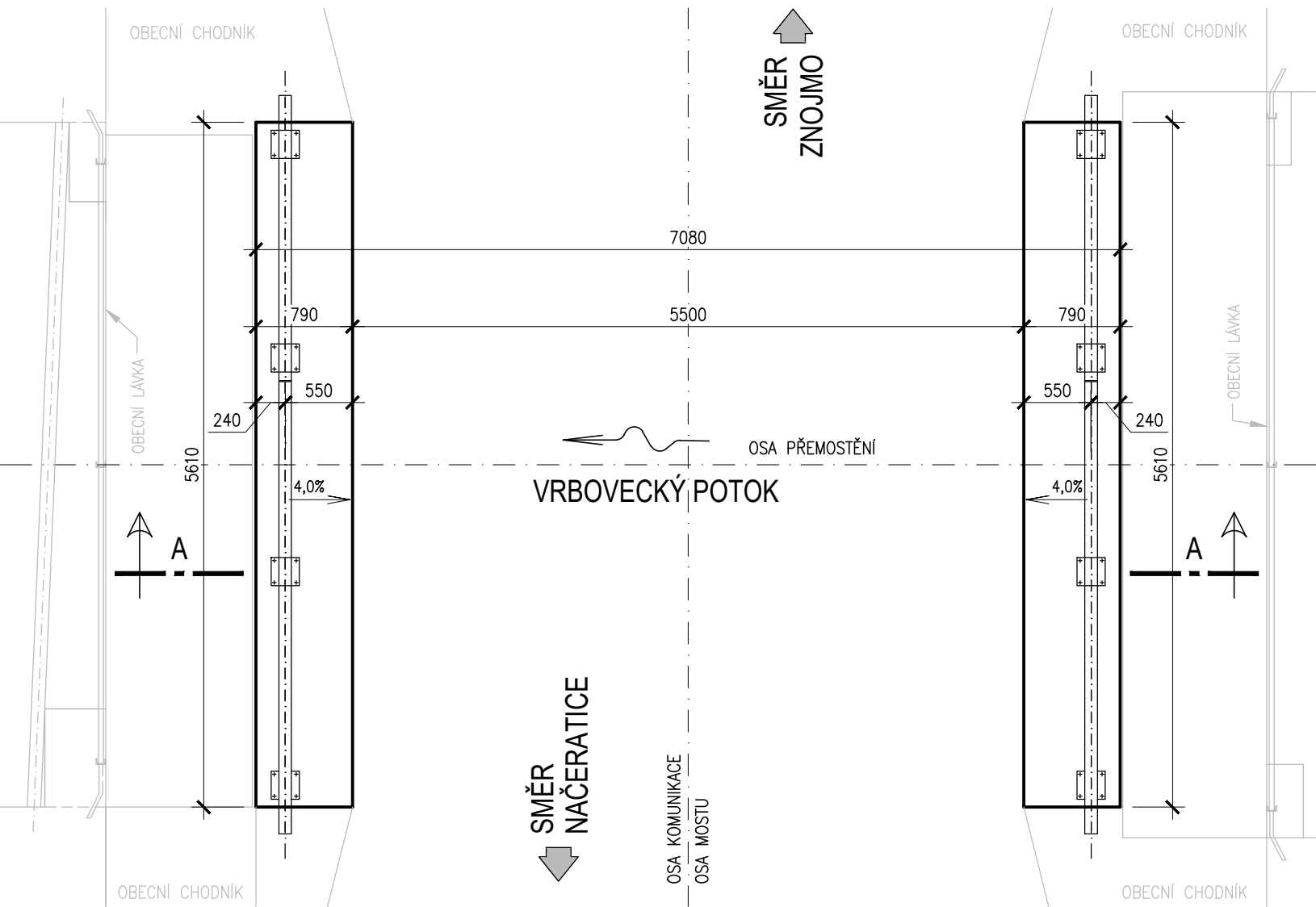
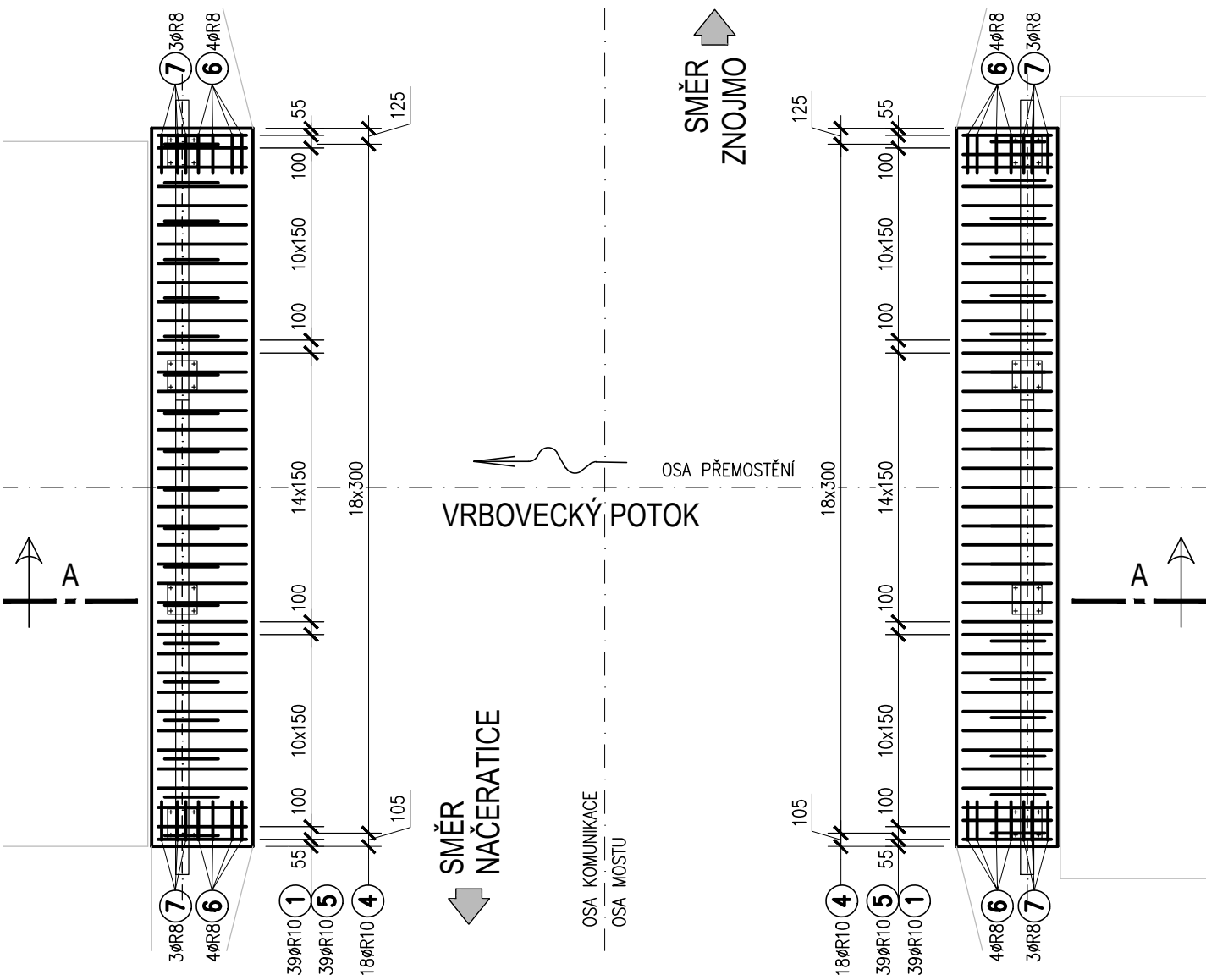


TVAR MOSTNÍCH ŘÍMS – PŮDORYS, M1:50



VÝZTUŽ MOSTNÍCH ŘÍMS – PŮDORYS, M1:50



VÝKAZ VÝZTUŽE

POL.	SPECIFIKACE			B500B (10505 R)							
	KS	Ø [mm]	DĚLKA [m (m²)]	6	8	10	12	14	16	18	20
1	78	10	1,89			147,42					
2	56	10	5,50			308,00					
3	4	20	5,50								22,00
4	36	10	0,88			31,68					
5	78	10	0,53			41,34					
6	16	8	0,73		11,68						
7	12	8	0,75		9,00						
DĚLKA CELKEM			[m]	0,00	20,68	528,44	0,00	0,00	0,00	0,00	22,00
HMOTNOST / bm			[kg/m]	0,222	0,395	0,617	0,888	1,208	1,578	1,998	2,466
HMOTNOST			[kg]	0,00	8,16	325,80	0,00	0,00	0,00	0,00	54,26
CELKOVÁ HMOTNOST			[kg]								333,96

SPECIFIKACE MATERIÁLŮ:

KONSTRUKCE	KRYTÍ [mm]		TŘÍDA BETONU
	Cmin	Cnom	
ŘÍMSY	40	50	C30/37–XF4,XC4,XA2–C10,20–Dmax22–S3
BETONÁŘSKÁ OCEL: B500B (10505R)			

PRŮMĚRY OHÝBACÍCH TRNŮ, KÓTOVÁNÍ PRUTŮ:



	PRŮMĚR PRUTU	PRŮMĚR OHÝBACÍHO TRNU PRO OHYBY SMYČKY A HÁKY
	Ds ≤ 16 mm	Dbr = 4Ds
	Ds > 16 mm	Dbr = 7Ds
– NEZNAČENÉ ÚHLY OHYBŮ A HÁKŮ JSOU 0°, 45°, 90°		
– KÓTOVANÉ DĚLKÝ PRUTU JSOU VZTAŽENY K VNĚJŠÍMU LÍCI PRUTU		
– POLOHU VÝZTUŽE ZAJISTIT VHDNÝMI DISTRANČNÍMI VLOŽKAMI		

POVRCH ŘÍMS OŠETŘIT IMPREGNAČNÍM PROTICHLORIDOVÝM NÁTĚREM

ZMĚNA VÝKRESU:

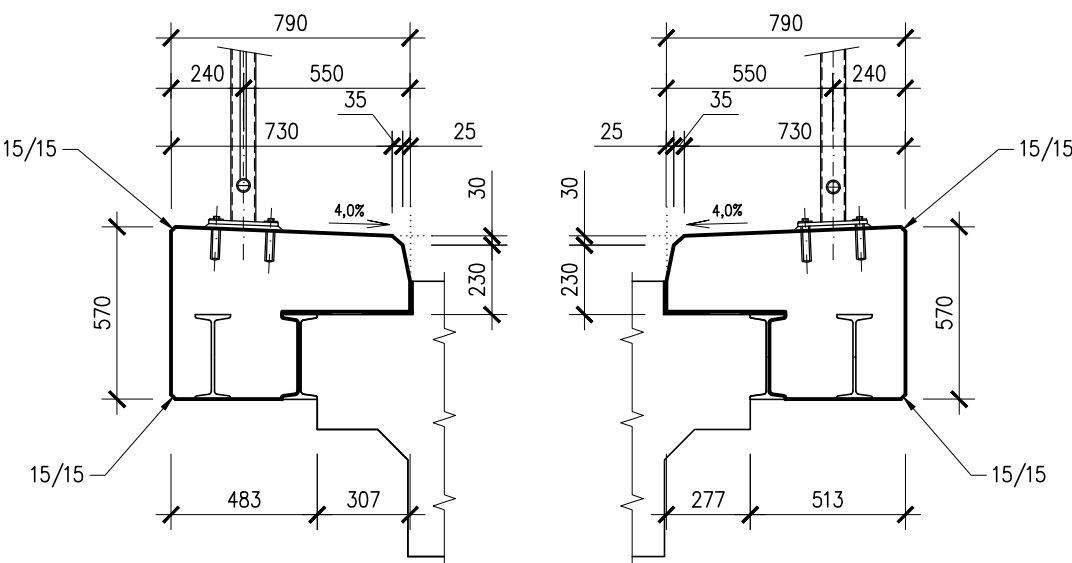
Č. ZMĚNY	PŘEDMĚT ZMĚNY	ZMĚNU PROVEDL	PODPIS	DATUM ZMĚNY
1				
2				
3				

SOUŘADNICOVÝ SYSTÉM : JTSK
VÝŠKOVÝ SYSTÉM : B.p.v.

VEDOUČÍ PROJEKTANT – HIP	ING. KAREL ŠPAČEK		 DOPRAVOPROJEKT OSTRAVA	
ZODPOVĚDNÝ PROJEKTANT	ING. KAREL ŠPAČEK			
VYPRACOVAL	ING. VÍT DVOŘÁK			
KONTROLOVAL	ING. KAREL ŠPAČEK			
KRAJ, MěÚ, ObÚ	KRAJ JIHO MORAVSKÝ, OBEC VRBOVEC			
OBJEDNATEL, INVESTOR	SÚS JMK, ŽEROTÍNOVO NÁM. 449/3, 601 82 BRNO			
NÁZEV AKCE:	MOSTU III/40834 VRBOVEC			
NÁZEV OBJEKTU: MOST ev.č.40834–3			DATUM	4/2020
			FORMÁT	3x4
			MĚŘÍTKO	1:50/1:25
			STUPEŇ	TP
			ZAK. ČÍSLO	–
NÁZEV VÝKRESU:			Č. SOUPRAVY	Č. VÝKRESU
TVAR A VÝZTUŽ ŘÍMS				3

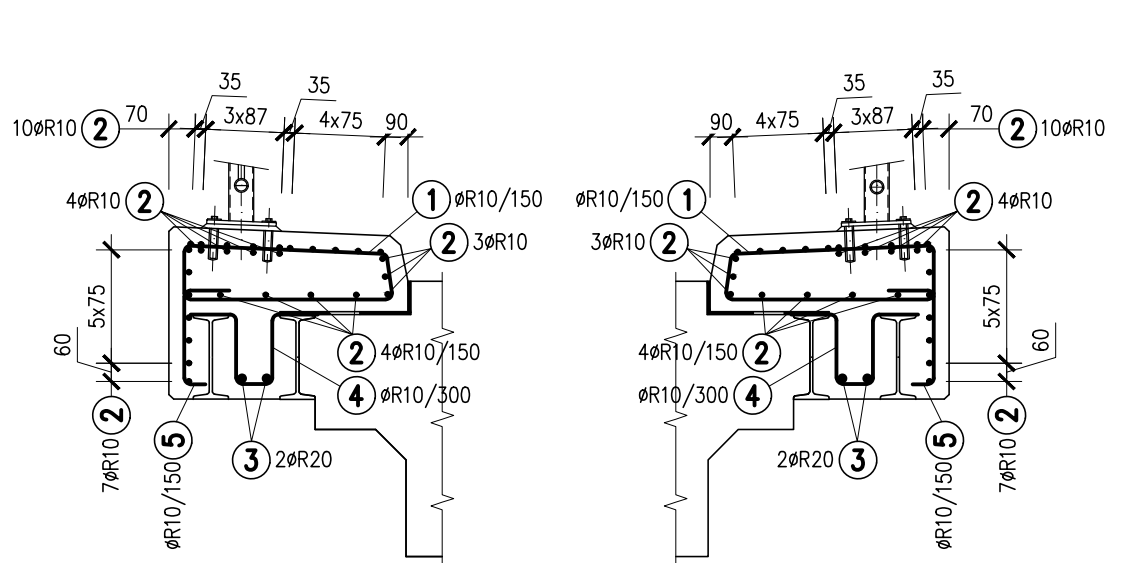
TVAR ŘÍMSY

ŘEZ A–A, M1:25



VÝZTUŽ ŘÍMSY

ŘEZ A–A, M1:25



VÝZTUŽ ŘÍMSY

LEMOVÁNÍ ČEL, M1:25, CELKEM 4x

